

EHPAD BIEN MANGER



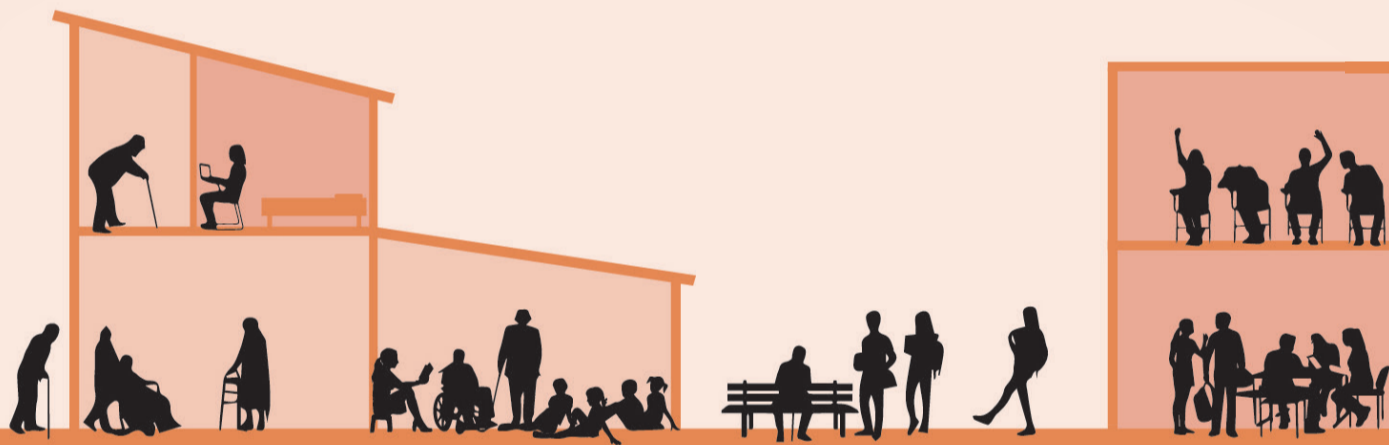
- Organisation d'évènements : Repas de chefs.
- Permettre aux résidents de se réapproprier les repas du quotidien, les améliorer avec un maraîcher.
- Potager partagé et dépôt de panier Bio.
- Recettes d'anciens et ateliers.



*EHPAD devient une plaque tournante alimentaire.
Proposition d'échanger l'espace du pôle gérontologie contre
des services liés au "bien manger". Avec **AMAP**, la Ruche qui
dit **OUI** ! Créer une convention entre des **chefs de restaurant**
et la cuisine centrale du **CHU**.*

INTERGÉNÉRATIONNEL

EHPAD INTERGÉNÉRATIONNEL

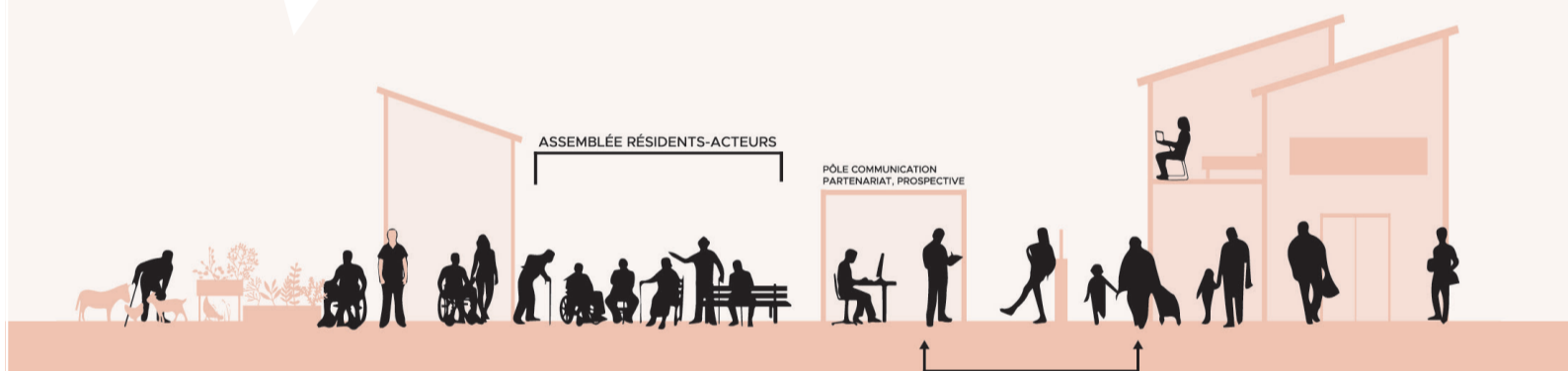


- Colocation étudiante en EHPAD.
- UE libre en lien avec l'EHPAD, lien avec des projets étudiants.
- Temps intergénérationnels : lectures avec écoles, marche découverte.
- Bistrot mémoire, transmission.



Loger des étudiants (CROUS) pour un moindre coût en échanges de leur temps pour aider les soignants. Profiter d'activités communes avec école/crèche, association de lecteur/marche. Intégrer l'EHPAD dans les logiques scolaires avec universités, écoles, lycées, collèges et professeurs.

EHPAD AUTREMENT

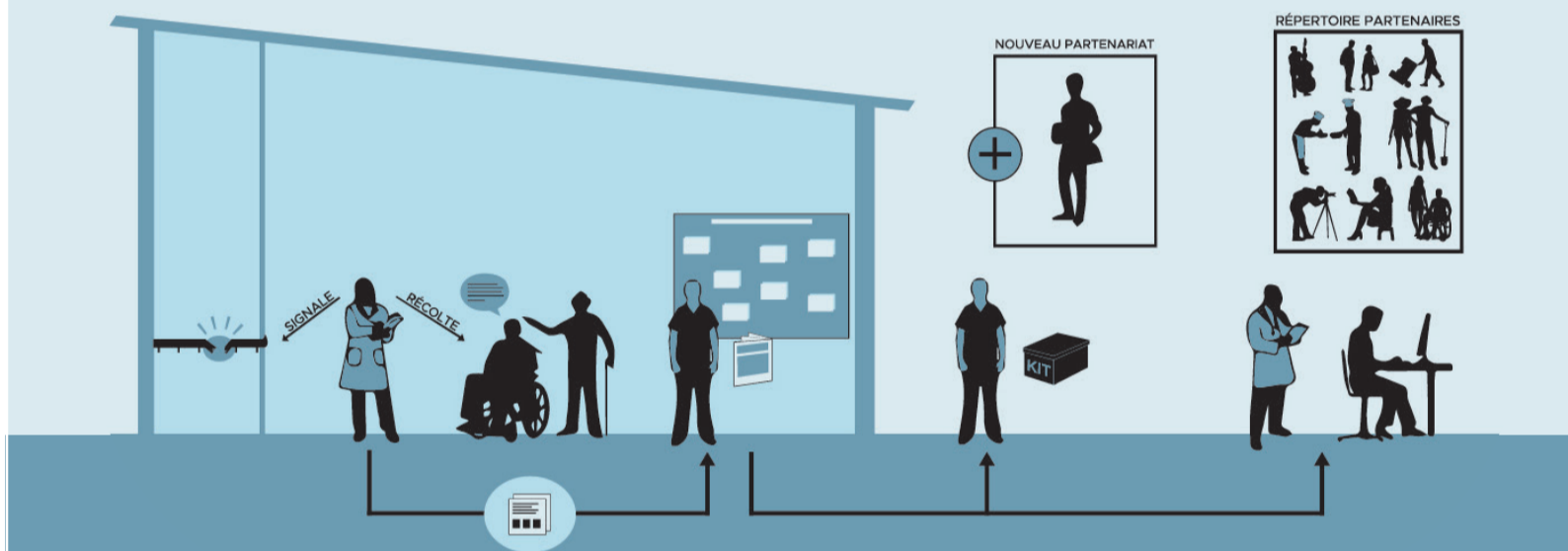


- Résidents comme acteurs des décisions influençant leur logement.
- Jardin et ferme thérapeutique et médicale, médiation animale.
- Pôle de communication, prospective et partenariat intégré au pôle gérontologie et transversal.
- Définir une grille d'évaluation du forfait social (hébergement).
- CHU investit dans le quartier pour permettre aux aidants et aux étudiants de s'y loger (échanges bons procédés).



Entrevoir de nouveaux investissements dans l'immobilier, avec le quartier, centre social. Rédiger et définir les critères du bien-vivre avec les politiques du CHU. Médiateurs des besoins, habitudes des résidents-acteurs. Jardin comme agent actif d'une meilleure santé, besoin de formation des soignants et de mécènes.

EHPAD PASSE COMMANDE



- Nouveaux dispositifs et process pour signaler ou constater des problèmes, besoins, opportunités.
- Kit d'aide à la rédaction de convention pour de nouveau partenariat : Allô Convention ?!
- Catalogue, murs ou petites annonces des besoins à destination des partenaires extérieurs existants.
- Demande de nouvelles, d'actualités du quartier, de la ville.



Mise en place d'une liste de partenaires existants, en cours, potentiels comme réseau d'amis de l'EHPAD. Système pour faire remonter les besoins et prendre des initiatives en créant de nouvelles conventions (soignants et résidents, cadre et gestionnaire, service convention du CHU, partenaires et commande).